

SPRACOVANIE DOKUMENTOV REGIONÁLNYCH ÚZEMNÝCH SYSTÉMOV  
 EKOLOGICKEJ STABILITY PRE POTREBY VYTVORENIA ZÁKLADNEJ  
 VÝCHODISKOVEJ BÁZY PRE REGULÁCIU NÁVRHU  
 BUDOVANIA ZELENEJ INFRAŠTRUKTÚRY

## RÚSES okresu Nové Mesto nad Váhom NÁVRH R-ÚSES A EKOSTABILIZAČNÝCH OPATRENÍ

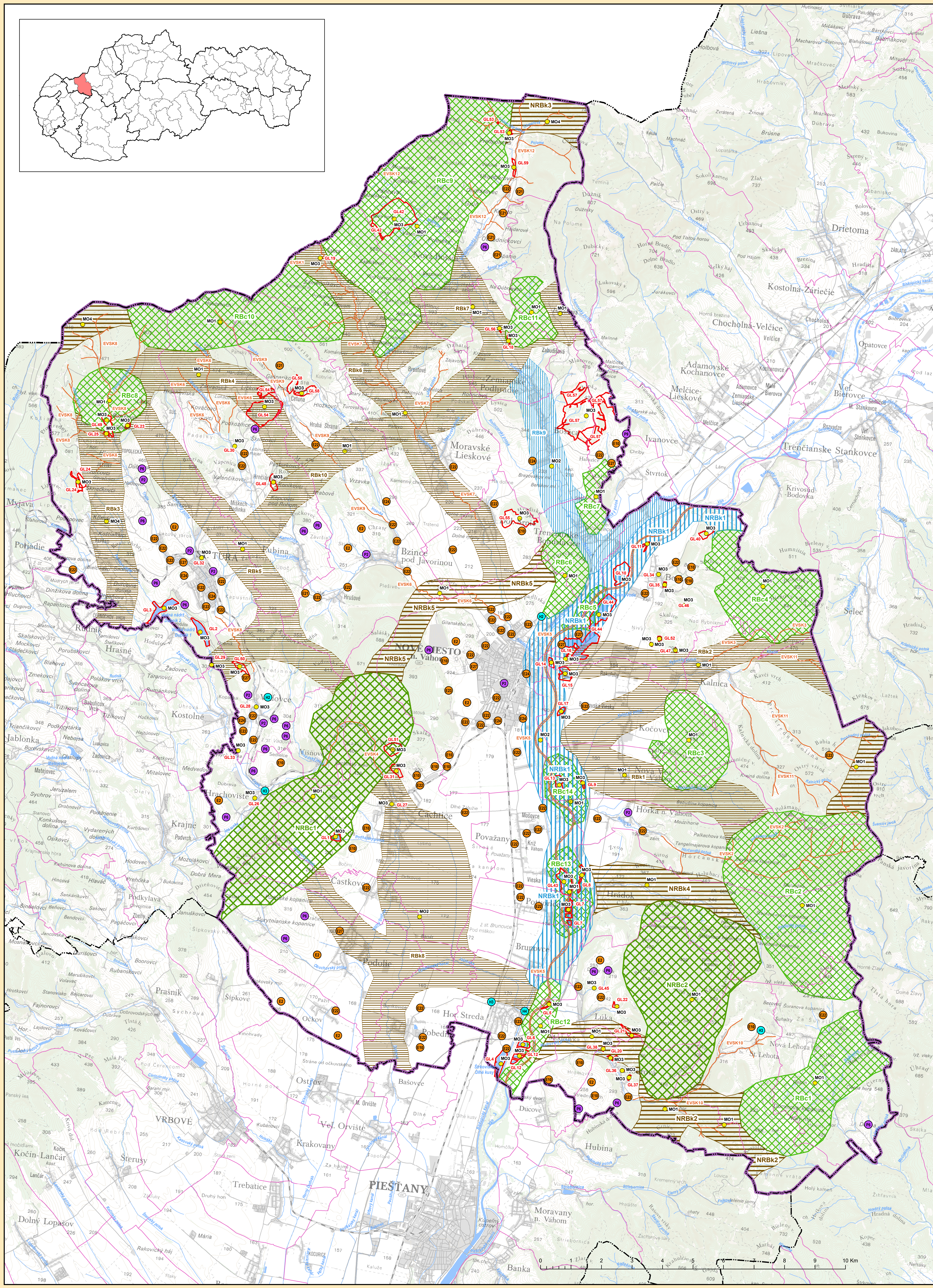
- EKOSTABILIZAČNÉ OPATRENIA** ●
- E2 – zvýšiť podiel nelesnej drevinovej vegetácie
  - E10 – celoplošne vylúčiť používanie chemických prípravkov, minerálnych hnojív a hnojivca
  - E21 – stabilizovať zosuvné územia a zabezpečiť monitoring
  - E22 – zabezpečiť výsadbu izoláčnej hygienickej vegetácie
  - E23 – zosúladiť ťažbu nerastných surovín s ochranou prírody a ochranou vúd
  - E24 – monitorovať a sanovať environmentálne záťaže
  - E27 – zosúladiť rekreačné aktivity s ochranou prírody
- HYDROEKOLOGICKÉ OPATRENIA** ●
- H2 – monitorovať kvalitu povrchových vúd, eliminovať vypúšťanie odpadových vúd
  - H3 – zrealizovať opatrenia na zlepšenie kvality povrchových vúd
  - H4 – odstrániť, resp. spriechodniť existujúce migračné bariéry na vodných tokoch
- PROTIERÓZNE A PROTIPOVODŇOVÉ OPATRENIA** ●
- P2 – zamedzovať vytváraníu nepriepustných plóch
  - P6 – realizovať agrotechnické protierózne opatrenia, v najexponovanejších lokalitách zatravníť
  - P9 – zalesniť TTP a lesy zaradiť do kategórie ochranné lesy
- MANAŽMENTOVÉ OPATRENIA PRE PRVKY RÚSES**
- skupina manažmentových opatrení (viď textové časti)

**NAVROVANÉ PRVKY RÚSES**

- biocentrum nadregionálneho významu
- biocentrum regionálneho významu
- biokoridor nadregionálneho významu – terestrický
- biokoridor nadregionálneho významu – hydrický
- biokoridor regionálneho významu – terestrický
- biokoridor regionálneho významu – hydrický
- ekologicky významný segment krajiny
- genofondová lokalita

**ADMINISTRATÍVNE HRANICE**

- hranica riešeného územia
- štátna hranica
- hranica kraja
- hranica okresu
- hranica základnej územnej jednotky



	SPRACOVANIE DOKUMENTOV REGIONÁLNYCH ÚZEMNÝCH SYSTÉMOV EKOLOGICKEJ STABILITY PRE POTREBY VYTVORENIA ZÁKLADNEJ VÝCHODISKOVEJ BÁZY PRE REGULÁCIU NÁVRHU BUDOVANIA ZELENEJ INFRAŠTRUKTÚRY	Mapa č. 5
	<b>RÚSES okresu Nové Mesto nad Váhom</b>	
1 : 50 000	<b>NÁVRH R-ÚSES          A EKOSTABILIZAČNÝCH OPATRENÍ</b>	
Rok: 2019	SLOVENSKEJ AGENTÚRY ŽIVOTNÉHO PROSTREDIA, TAJOVSKÉHO 28, 975 90 BANSKÁ BYSTRICA	
	Zhotoviteľ dokumentu RÚSES: <b>ESPRIT SPOL. S R. O., PLETIARSKA 2, 969 01 BANSKÁ ŠTIAVNICA</b>	
Projektový manažér: RNDr. Ivan Zvara SAŽP: Ing. Marta Sládková	Odborný garant: ESPRIT spol. s r. o.: Mgr. Dušan Kočík, PhD., Ing. Ivana Špilárová SAŽP: Doc. Ing. Ľubica Mládková Zaušková, PhD.	Autori mapového výstupu: Mgr. Ing. Boris Ivančík František Paczelt Ing. Renáta Rákayová
OPERAČNÝ PROGRAM KVALITA ŽIVOTNÉHO PROSTREDIA		
EURÓPSKA ÚNIA Kohézny fond		
MINISTERSTVO ŽIVOTNÉHO PROSTREDIA SLOVENSKEJ REPUBLIKY		
Realizované v rámci projektu OP KŽP z Kohézneho fondu.		
Mapový podklad © Úrad geodézie, kartografie a katastra Slovenskej republiky GIS vrstvy ochrany prírody © ŠOP SR, Banská Bystrica Atlas krajiny SR © MŽP SR, Bratislava, Esprit spol. s r. o., Banská Štiavnica, 2002 Tematické GIS vrstvy © SAŽP OSZPEV Tematické GIS vrstvy © Esprit spol. s r. o., Banská Štiavnica		